

Foly export.com
CERAMICHE

Portfolio



ogni passo,
un'emozione.

L'azienda



Abbiamo obiettivi a lungo termine e guardiamo oltre i confini italiani, verso terre in cui l'edilizia è nel fiore dell'espansione. Foly export nasce con la volontà di dar vita a dei progetti che si contraddistinguono per la loro eleganza, stile e qualità.

Il nostro core business si concentra nel mercato africano. Ghana, Costa d'Avorio, Togo, Senegal, Kenya, Camerun e Gabon sono solo alcuni dei paesi verso i quali esportiamo piastrelle, sanitari e arredamento di lusso. Tutti i prodotti esportati sono esclusivamente Made in Italy. Il nostro obiettivo è quello di far capire che investire in prodotti di qualità, è un investimento per la vita.

Ci occupiamo della fornitura, del trasporto e dell'installazione dei materiali.

I nostri principali contatti in Africa sono architetti, contractor e costruttori. I progetti che curiamo riguardano la costruzione di alberghi, complessi residenziali, strutture governative e appartamenti e ville private. Parallelamente a questo, in Italia, accompagniamo il cliente dalla scelta della pavimentazione e dell'arredo bagno fornendo un supporto alla progettazione, fino alla posa in opera qualificata in cantiere.

La costruzione o la ristrutturazione sono un viaggio in cui molte energie e sacrifici vengono spesi. In ogni momento di questo cammino Foly export è presente per rendere la realizzazione del proprio sogno tangibile e reale.

Oltre a clienti privati, affianchiamo studi tecnici e architetti nella realizzazione dei loro progetti.

Scegliere non è mai semplice, ma con noi al tuo fianco, tutto sarà più facile.



We have long term objectives and we look beyond Italian borders, towards countries where construction industry is growing. Foly export aims to give birth to projects marked by elegance, style and quality.

Our core business is focused on African market. Ghana, Ivory Coast, Togo, Senegal, Kenya, Camerun and Gabon are only few countries where we export tiles, sanitary and luxury furnitures. All of our goods exported are Made in Italy. Investing in quality products, is an investment for life: this is the concept we want to spread abroad.

We deal with the products supply, shipment and installation.

Our main African partners are architects, contractors and builders. We manage projects which concern the hotels, governmental buildings, apartments and real estates construction.

In Italy, at the same time, we accompany the customer from the flooring and bathroom furniture selection giving him a support in the planning, to a qualified installation in the building site.

Building or restructuring is a sort of travel where a lot of strengths are employed. Foly export is present in every moment of this way to let your dream coming true.

In addition to private customers, we collaborate with architects and design studio in order in the realization of their projects.

Choosing is never simple, but with us sustaining you, everything will be easier.

Nous avons des objectifs à long terme et nous regardons au-delà des frontières italiennes, vers des pays où la construction est en pleine expansion.

Foly export est né avec la volonté de créer des projets qui se distinguent par leur élégance, leur style et leur qualité.

Notre « core business » est concentré sur le marché africain. Le Ghana, la Côte d'Ivoire, le Togo, le Sénégal, le Kenya, le Cameroun et le Gabon ne sont que quelques-uns des pays vers lesquels nous exportons DES PRODUIT DE CARRELAGE – DE MARBRE – DE SANITAIRE – D'AMEUBLEMENT DE LUXE. Tous les produits exportés sont exclusivement de fabrication Italienne « LE VRAI MADE IN ITALY ». Notre objectif est de faire comprendre qu'investir dans des produits de qualité est un investissement pour la vie.

Nous nous chargeons de la fourniture, du transport et aussi de l'installation avec une équipe très qualifiée.

Nos principaux contacts en Afrique sont les architectes, les entrepreneurs et les entreprises de construction.

Nos objectifs sont les projets d'hôtellerie, l'immobilier, les complexes résidentiels, les structures gouvernementales, de villas privées.

FOLYEXPORT est déjà connu sur le marché italien avec une bonne portefeuille de client que nous accompagnons dans le choix des études techniques et les architectes dans la réalisation de leurs projets.

Construire ou rénover sont des voyages dans lesquels beaucoup d'énergie et de sacrifices sont dépensés et Foly export est présent pour rendre la réalisation de votre voyage tangible et réelle.

Choisir n'est jamais facile, mais avec nous à vos côtés, tout sera plus facile!





bagni e docce

bathrooms and showers

salle de bains et douches

Il bagno è la stanza che più puoi personalizzare. Gusto, estetica, stile e personalità si esprimono nella scelta dei materiali, colori e superfici. Lasciatevi ispirare dalle nostre realizzazioni.

The bathroom is the room that you can most customize. Taste, aesthetics, style and personality are expressed in the choice of materials, colors and surfaces. Be inspired by our projects.

La salle de bain est la pièce que vous pouvez le plus personnaliser. Le goût, l'esthétique, le style et la personnalité s'expriment dans le choix des matériaux, des couleurs et des surfaces. Laissez-vous inspirer par nos créations.



Una piastrella in gres verde menta rende questo bagno unico nel suo genere. Il formato utilizzato è 60x60 rettificato in due varianti: una con superficie in tinta unita e una con decoro gold. Il bagno è impreziosito dalla rubinetteria color oro e riscaldato da un pavimento in grès effetto legno color miele.

Bathroom realized with precious mint green decorative tiles. Matt surface and 60x60 size. Golden taps make the space more refined.

Salle de bain en carrelage vert menthe précieux avec une décoration délicate mais efficace à la fois. La surface est opaque; le format des carreaux est de 60x60. L'environnement est embelli par les robinets dorés.





Valorizzare un bagno ospiti stretto e lungo non è affatto semplice. Le piastrelle esagonali in diverse tonalità di grigio catturano l'attenzione non appena si apre la porta. Le cementine esagonali e il pavimento effetto cemento in grande formato rendono il bagno moderno ed evergreen.

Enhancing a narrow and long guest bathroom is a real challenge. As soon as the door is opened, the hexagonal tiles in different shades of grey will catch your attention. This is how to create a modern and evergreen bathroom.

Améliorer une salle de bain pour invités étroite et longue n'est pas du tout facile. Les carreaux hexagonaux de différentes nuances de gris attirent le regard dès que la porte est ouverte. Les carreaux de ciment hexagonaux et le sol effet béton de grand format rendent la salle de bain moderne et un feuillage persistant.



Un bagno dominato dai contrasti dei materiali: legno, marmo e cemento. L'elegante e calda venatura del rivestimento doccia è la vera protagonista. Lastre in gres effetto marmo opaco rivestono le pareti della doccia, accostandosi al resto del rivestimento in gres effetto cemento beige. Il pavimento effetto legno e le travi a vista rendono l'ambiente accogliente e caldo.

A bathroom dominated by the material contrast: wood, marble and cement. The elegant and warm vein of the shower coating is the real protagonist. Matt marble effect slabs cover the shower walls, coordinating with the rest of beige concrete effect wall tiles. The wood-effect floor and exposed beams make the bathroom comfortable and warm.

Une salle de bain dominée par les contrastes de matériaux: bois, marbre et béton. Le grain élégant et chaleureux du revêtement de douche est le véritable protagoniste. Des dalles en grès cérame effet marbre mat recouvrent les parois de la douche, assorties au reste des revêtements muraux en grès cérame effet béton beige. Le sol effet bois et les poutres apparentes rendent l'environnement accueillant et chaleureux.





The light floor and half-height wall tiles make the room feel larger. The mirror increases its depth. The colors chosen for the tiles are a perfect match; the corten effect placed on the walls gives determination and character to the bathroom, becoming with the furniture a harmonious and balanced whole.

Le sol clair et les carreaux muraux demi-hauteur donnent l'impression que la pièce est plus grande. Le miroir augmente sa profondeur. Les couleurs choisies pour les carreaux se marient parfaitement: l'effet corten posé sur les murs donne du grain et du caractère à la salle de bain, devenant, avec le mobilier, un ensemble harmonieux et équilibré.



Il pavimento chiaro e il rivestimento a mezza altezza fanno percepire la stanza più grande. Lo specchio ne aumenta la profondità. I colori scelti per le piastrelle sono un accostamento perfetto: l'effetto corten posato sulle pareti dona grinta e carattere al bagno, diventando, assieme al mobile, un tutt'uno armonioso ed equilibrato.





Realizzazione SPA in casa privata. L'ambiente si compone di una sauna che poggia su un pavimento effetto pietra grigio in diversi formati e di un bagno minimal. I rivestimenti delle pareti e della porta sono in vero legno. Relax, natura e freschezza sono le sensazioni che questo progetto evoca.

SPA realization in a private house. The space consists of a sauna that rests on a greystone effect floor in different sizes and a minimal bathroom. The wall and door coverings are made of real wood. Relaxation, nature and freshness are the sensations evoked by this project.

Création de SPA dans une maison privée. L'environnement se compose d'un sauna qui repose sur un sol effet pierre grise de différents format et d'une salle de bain minimaliste. Les revêtements des murs et des portes sont en bois véritable. Détente, nature et fraîcheur sont les sensations qu'évoque ce projet.







Il contrasto è il vero protagonista in questo bagno. Materiali e colori diversi si fondono assieme per dare vita ad un effetto visivo di grande impatto.

Il pavimento è stato realizzato con del gres effetto legno caldo, color miele. In rivestimento una piastrella effetto pietra grafite opaca rende il bagno moderno e di gran lunga diverso dai soliti. L'interno doccia è stato personalizzato con un gres effetto muretto.

Contrast is the main character in this bathroom. Different materials and colors blend together giving birth to a visual effect of great impact. A warm, honey colored wood effect tile on the floor; an opaque graphite stone effect tile on the wall. The final effect is a modern bathroom, different from the usual ones. The wall of the shower has a decorative and tridimensional stone effect tile.



Le contraste est la vraie star dans cette salle de bain. Différents matériaux et couleurs se mélangent pour créer un effet visuel de grand impact.

Le sol est en grès cérame effet bois chaud couleur miel. Dans le revêtement, un carrelage effet pierre graphite opaque rend la salle de bain moderne et très différente des habituelles. L'intérieur de la douche a été personnalisé avec un effet de mur en pierre.

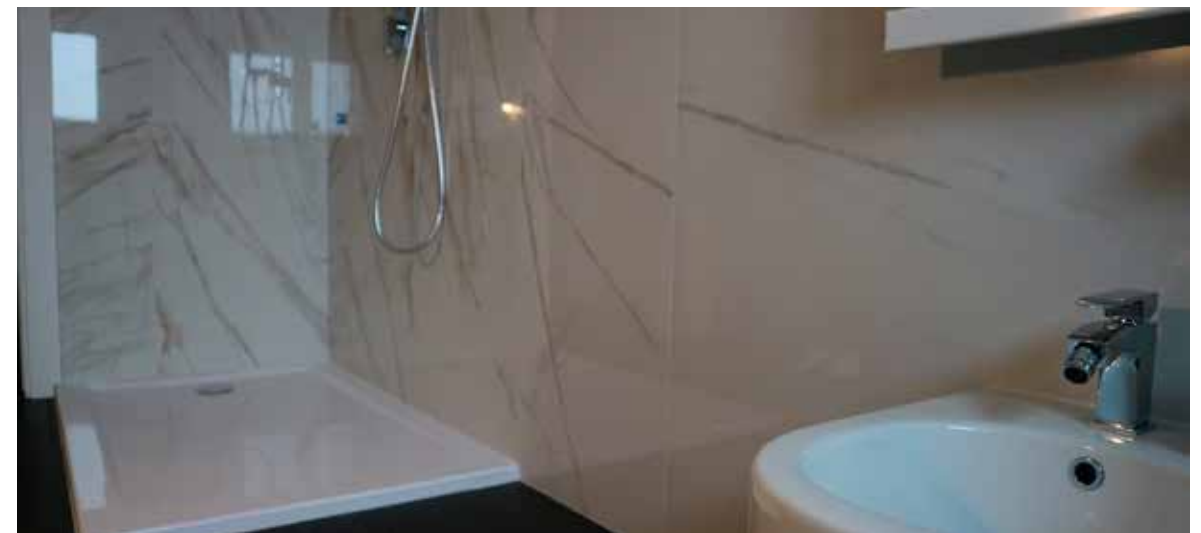




Grandi lastre di grès effetto marmo rivestono le pareti donando eleganza e lucentezza. Il pavimento effetto legno dal colore deciso rende il bagno ancora più particolare. Un bagno all'insegna del contrasto dei materiali, degli effetti e dei colori. Un mix perfettamente equilibrato.

Big slabs of marble-effect grès cover the walls of the entire bathroom giving elegance and shine. The wood-effect floor with a strong color makes the space even more special. A bathroom characterized by the contrast of materials, effects and colors. A perfectly balanced mix.

De grandes plaques de grès cérame effet marbre recouvrent les murs donnant élégance et brillance. Le sol effet bois avec une couleur forte rend la salle de bain encore plus spéciale. Une salle de bain caractérisée par le contraste des matières, des effets et des couleurs. Un mélange parfaitement équilibré.





Un bagno spazioso, moderno, dai colori neutri con un box doccia che cattura l'attenzione. Un perfetto contrasto tra il pavimento in grès effetto legno e il rivestimento con piastrelle effetto pietra. L'interno doccia è sensazionale: bianco, grigio chiaro e antracite i colori utilizzati per personalizzare le pareti.

A spacious, modern bathroom in neutral colors with a shower that catches the eye. A perfect contrast between the wood-effect ceramic floor and the stone-effect of wall tiles. Tiles in the shower are sensational: white, light grey and anthracite are the colors which make the wall extremely original.

Une salle de bain spacieuse et moderne aux couleurs neutres avec une douche qui attire le regard. Un contraste parfait entre le sol en grès effet bois et les revêtements muraux effet pierre. L'intérieur de la douche est sensationnel: blanc, gris clair et anthracite sont les couleurs utilisées pour personnaliser les murs.





Piastrelle effetto corten per un bagno dal sapore antico, ma moderno nello stesso tempo. Trattasi di una piastrella con impasto colorato in massa, formato 60x60 rettificato. La superficie è opaca e presenta diverse sfumature di marrone scuro, con dei tocchi di nero. L'abbinamento con la rubinetteria nera opaca conferisce al bagno lo stile industriale.



Corten-effect tiles for a bathroom with an industrial, but modern style. Full body and rectified tile, 60x60 size. Matt surface with sophisticated brown and black shades. Matt black taps enhance the industrial atmosphere.

Carrelage effet Corten pour une salle de bain à la saveur antique mais moderne à la fois. Il s'agit d'un carreau avec un mélange coloré dans la masse, rectifié 60x60. La surface est mate et présente différentes nuances de brun foncé, avec des touches de noir. La combinaison avec les robinets noirs mats donne à la salle de bain un style industriel.



Un rivestimento bagno dal colore tradizionale, ma con un tocco di modernità dato dall'effetto 3D. Per questo cliente abbiamo utilizzato una serie di ceramiche color beige con trama in rilievo. L'effetto tridimensionale è un "vedo non vedo", perfetto per dare un tocco di stile al bagno, ma senza esagerare. Ecco come ottenere un bagno evergreen, ma personalizzato.



Three-dimensional tiles are a real decor element in this bathroom. The color is neutral, but the surface is innovative and modern. The three-dimensional effect is like "I see, I don't see", perfect to give a not extreme touch of style to the space. Here's how to realize an evergreen but personalized bathroom.



Un revêtement de salle de bain avec une couleur traditionnelle, mais avec une touche de modernité donnée par l'effet 3D. Pour ce client, nous avons utilisé une carrelage beige avec une texture en relief. L'effet tridimensionnel est un "je vois, je ne vois pas", parfait pour donner une touche de style à la salle de bain, mais sans exagérer. Voici comment obtenir une salle de bain un feuillage persistant, mais personnalisée



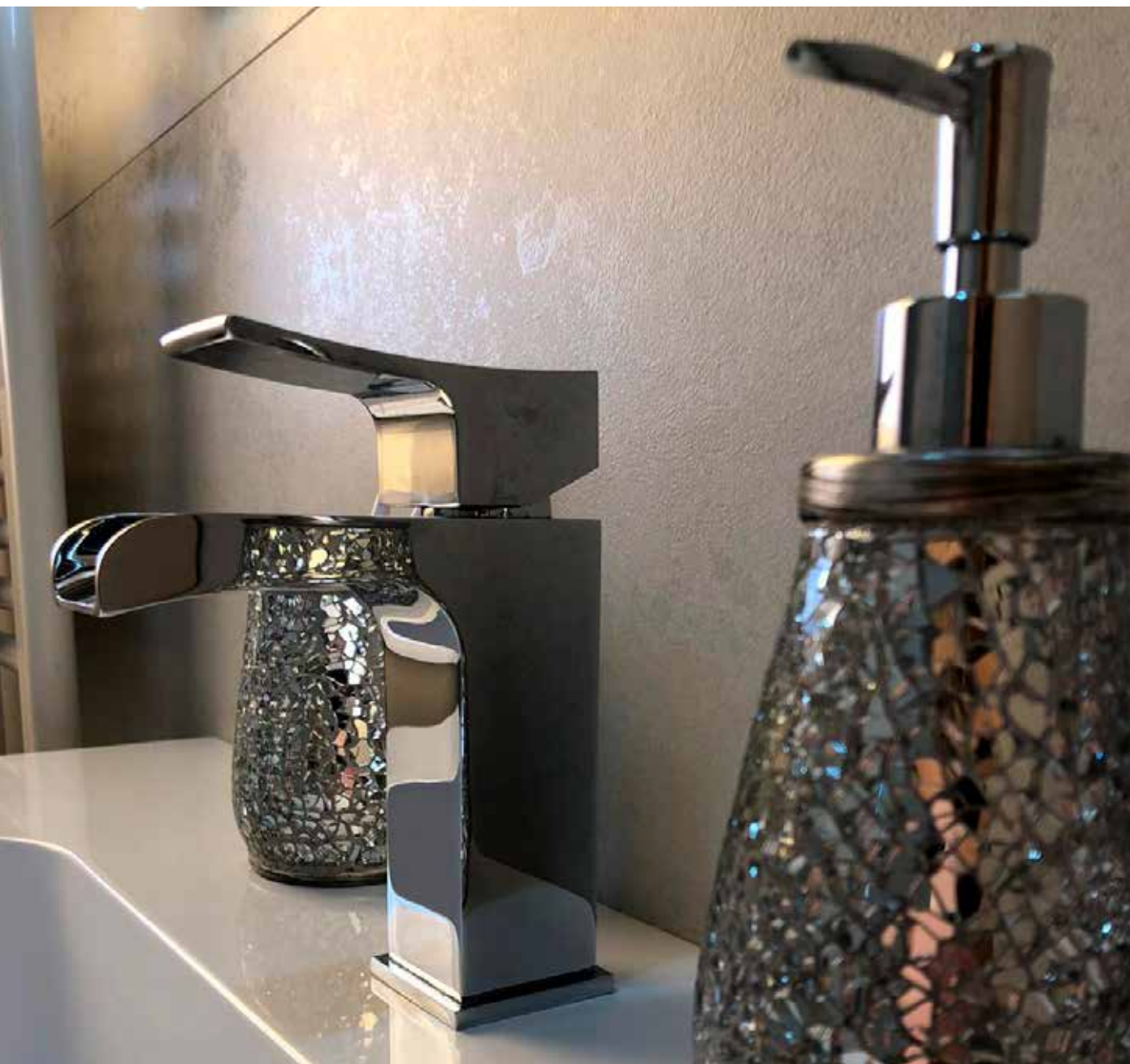
Bagno effetto legno più effetto marmo. Un accostamento di materiali semplicemente equilibrato. Il legno caldo e morbido si abbina perfettamente alle venature nette e decise del gres effetto marmo. Le pareti della vasca sono state personalizzate con entrambi i tipi di piastrella. La venatura delle piastrelle effetto marmo è marrone per riprendere il colore del gres effetto legno. Tutto è pensato e studiato, nulla è lasciato al caso.



A simply balanced combination of materials. The warm and soft wood on the floor perfectly matches the clear and decisive veins of the marble-effect on the wall. The vein of the marble-effect tiles is brown to match the color of the floor. Everything is thought and studied, nothing is left to chance.

Salle de bain effet bois et effet marbre. Une combinaison simplement équilibrée de matériaux. Le bois chaud et tendre épouse parfaitement les veines claires et décisives du grès cérame effet marbre. Les murs de la baignoire ont été personnalisés avec les deux types de carreaux. Le grain des carreaux effet marbre est brun pour correspondre à la couleur du grès cérame effet bois. Tout est pensé et étudié, rien n'est laissé au hasard.

Bagno moderno grigio con grandi lastre supersottili.
Pavimento e rivestimento realizzati con piastrelle in grès formato 120x260
e spessore 6,5 mm. Pochissime fughe alla vista: il bagno lo si percepisce
decisamente più grande. Il tutto riscaldato da un mobile bagno sospeso
effetto legno. Il risultato? Un bagno moderno, che non passa mai di moda
e sicuramente facile da pulire.



*Modern gray bathroom with large
super-thin slabs.
Floor and wall tiles made with
120x260 size stoneware tiles and
6.5 mm thick. Very few escapes to
the eye: the bathroom feels much
larger. All heated by a suspended
wood-effect bathroom cabinet. The
result? A modern bathroom that
never goes out of style and certainly
easy to clean.*

*Salle de bain moderne grise avec
de grandes dalles ultra-minces.
Carreaux de sol et de mur
en grès cérame 120x260 et
6,5 mm d'épaisseur. Très peu
d'échappements aux yeux: la salle
de bain semble beaucoup plus
grande. Le tout chauffé par un
meuble de salle de bain suspendu
effet bois. Le résultat? Une salle de
bain moderne qui ne se démode
jamais et qui est certainement
facile à nettoyer.*



pavimenti interni

Interior floors

planchers intérieurs

Il pavimento di una casa è un vero e proprio complemento d'arredo. La funzionalità e l'estetica sono elementi essenziali. Unirli e assieme non è semplice, ma con il gres porcellanato è possibile. Lasciati ispirare dai nostri progetti e prendi spunto per la tua casa!

The floor in the house is a real decor completion. Functionality and aesthetics are essential elements. Bringing them together is not easy, but with gres porcellanato it is possible. Be inspired by our projects and get ideas for your own home!

Le sol d'une maison est un véritable meuble. La fonctionnalité et l'esthétique sont des éléments essentiels. Les réunir n'est pas facile, mais avec le grès cérame, c'est possible. Laissez-vous inspirer par nos projets et trouvez des idées pour votre propre maison!

Come valorizzare il pavimento di un open space: piastrelle effetto marmo con superficie lucida e grande formato. Poche fughe, un fondo chiaro luminoso e la lucentezza che riflette la luce naturale. Un connubio perfetto per rendere un soggiorno elegante, accogliente e di gran classe. Il colore del divano conferisce grinta e personalità a tutto l'ambiente, senza rubare la scena al pavimento.



How to enhance the floor of an open space: marble-effect tiles with a glossy surface and big size slabs. Few joints, a bright light background and the sheen that reflects natural light. A perfect combination to make a stay elegant, welcoming and of great class. The color of the sofa gives grit and personality to the whole environment, without stealing the show from the floor.

Comment mettre en valeur le sol d'un open space: des carreaux effet marbre avec une surface brillante et de grand format. Peu de joints, un fond clair et brillant et un éclat qui reflète la lumière naturelle. Une combinaison parfaite pour rendre un séjour élégant, accueillant et de grande classe. La couleur du canapé donne du cran et de la personnalité à l'ensemble de l'environnement, sans voler la vedette au sol.





Il pavimento scelto per le stanze principali ha le seguenti caratteristiche:

- gres porcellanato rettificato con superficie liscia
- color bianco sporco, tendente al beige con sfumature e delicati "sassolini"
- piastrella facile da pulire che nasconde bene lo sporco

Il risultato? Una zona giorno moderna, luminosa che sembra ancor più spaziosa grazie alla luce naturale che entra.



The floor chosen for the main rooms has the following characteristics:

- *rectified gres with smooth surface;*
- *off-white, tending to beige with nuances and delicate "pebbles"*
- *easy-to-clean tile that hides dirt well.*

What's the final result? A modern, bright living area that seems even more spacious thanks to the natural light from big French door.



L'étage choisi pour les pièces principales présente les caractéristiques suivantes:

- *grès cérame rectifié à surface lisse*
- *blanc cassé, tendant au beige avec des nuances et de délicats "galets"*
- *carrelage facile à nettoyer qui cache bien la saleté*

Le résultat? Un espace de vie moderne et lumineux qui semble encore plus spacieux grâce à la lumière naturelle qui y pénètre.



Un delicato e caldo gres effetto legno caratterizza il pavimento della zona giorno. Le tonalità vanno dal beige al marrone scuro. I nodi tipici del legno rendono preziosa e autentica la superficie della piastrella. Dominano i colori caldi del marrone rendendo l'open space armonioso.

A delicate and warm wood-effect gres tile characterizes the living room floor. The shades range from beige to dark brown. The typical knots of wood make the tile surface precious and authentic. The warm colors of brown dominate, making the open space harmonious.



Un grès cérame effet bois délicat et chaleureux caractérise le sol de la pièce à vivre. Les nuances vont du beige au brun foncé. Les nœuds typiques du bois rendent la surface du carreau précieuse et authentique. Les couleurs chaudes du brun dominant, rendant l'espace ouvert harmonieux.



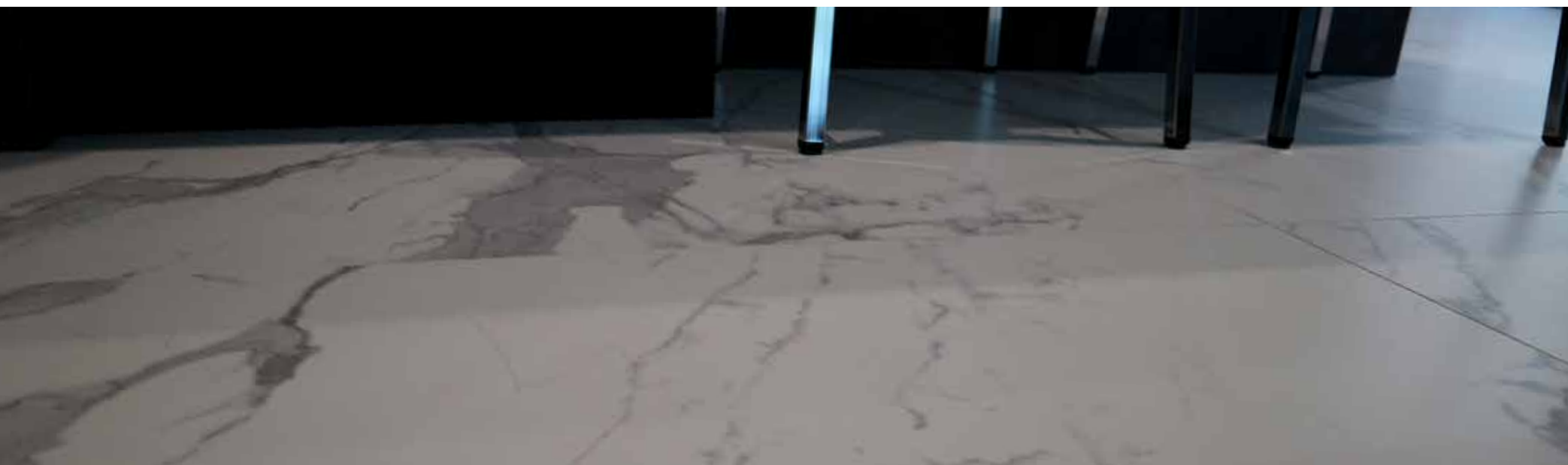




In pavimento abbiamo posato: piastrelle in gres effetto marmo opaco; formato 120x120 cm; spessore 6,5 mm (gres supersottile). Una piastrella così grande e luminosa, rende lo spazio percepito ancora più grande. I colori prevalenti sono bianco, grigio e nero: all'insegna di uno stile moderno e minimal.

On the floor we have installed: matt marble-effect tiles; 120x120cm size and 6.5 mm thickness (super-thin gres). Such a large and bright tile makes the perceived space even larger. The prevailing colors are white, grey and black: in the name of a modern and minimal style.

Au sol, nous avons posé: des carreaux en grès cérame effet marbre mat; Format 120x120; 6,5 mm d'épaisseur (gres extra-fin). Une tuile aussi grande et lumineuse rend l'espace perçu encore plus grand. Les couleurs dominantes sont le blanc, le gris et le noir: au nom d'un style moderne et minimaliste

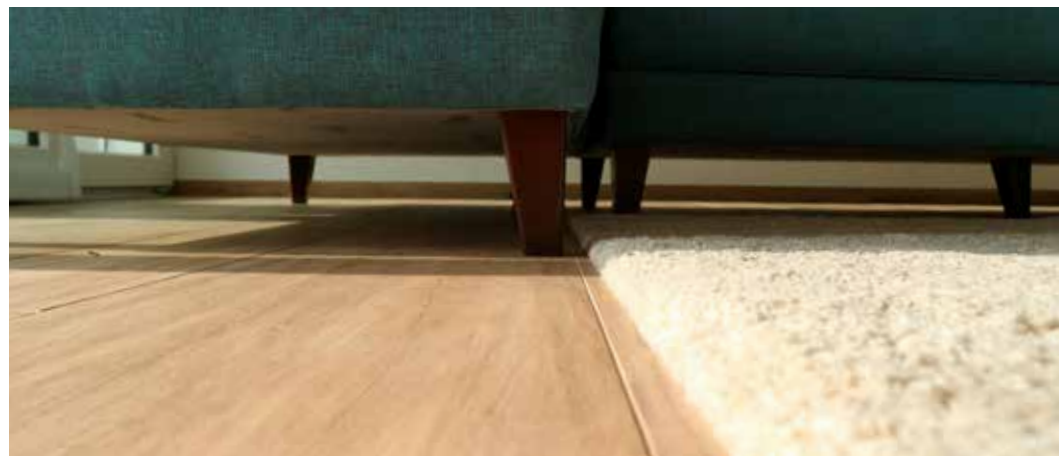




*Honey-colored wood effect tile: how much warmth in this living room!
The veins, knots and shades of the tile make the floor authentic.
The aqua green sofa gives a touch of modernity and character to
the environment at the same time.*

*Grès cérame effet bois couleur miel: quelle chaleur dans ce salon!
Les veines, les nœuds et les nuances du carrelage rendent le sol
authentique. Le canapé vert aqua donne une touche de modernité
et de caractère à l'environnement à la fois.*

Gres effetto legno color miele: quanto calore in questo soggiorno! Le venature, i nodi e le sfumature della piastrella rendono autentico il pavimento. Il divano verde acqua dona un tocco di modernità e nello stesso tempo di carattere all'ambiente.

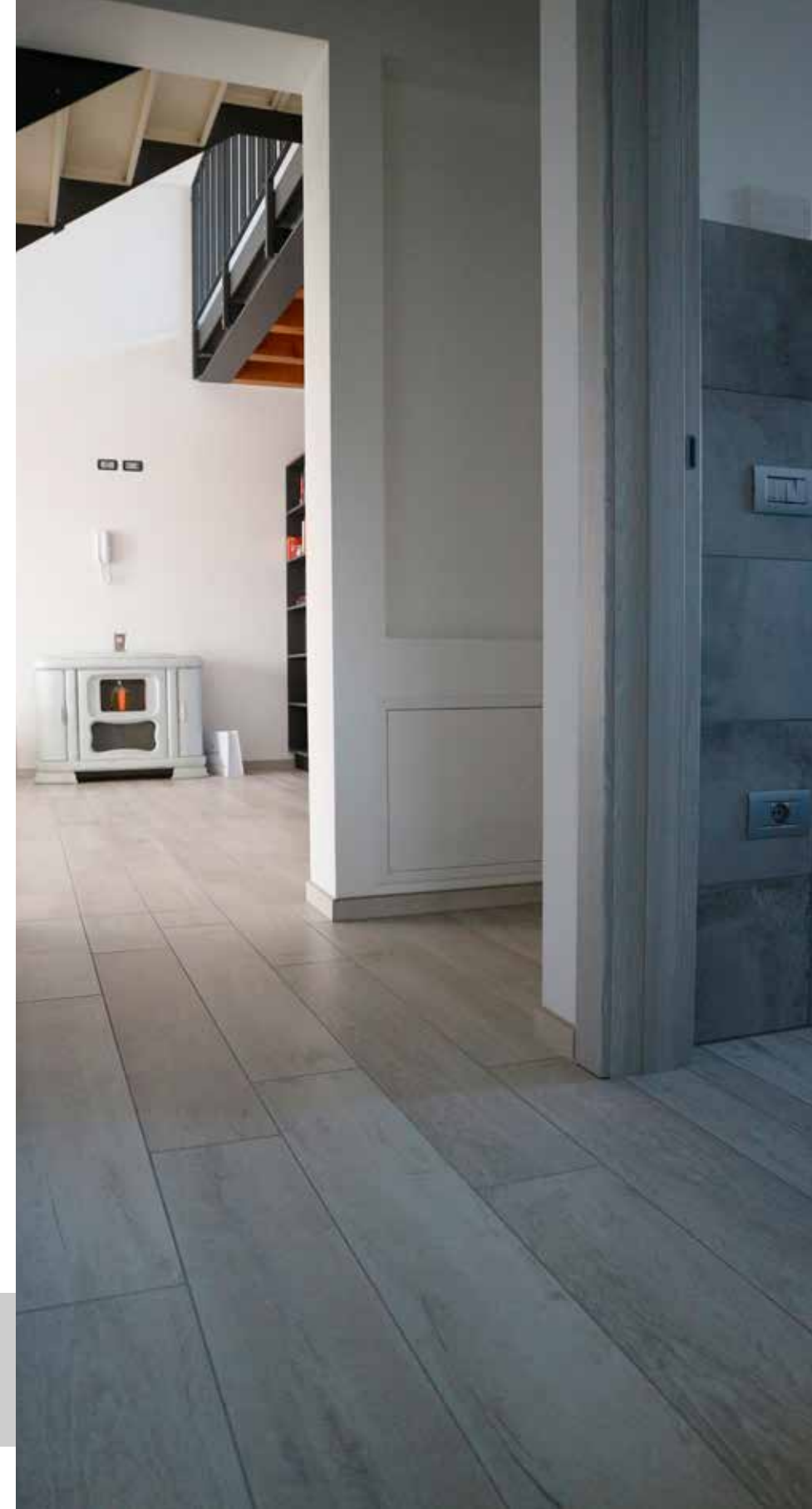
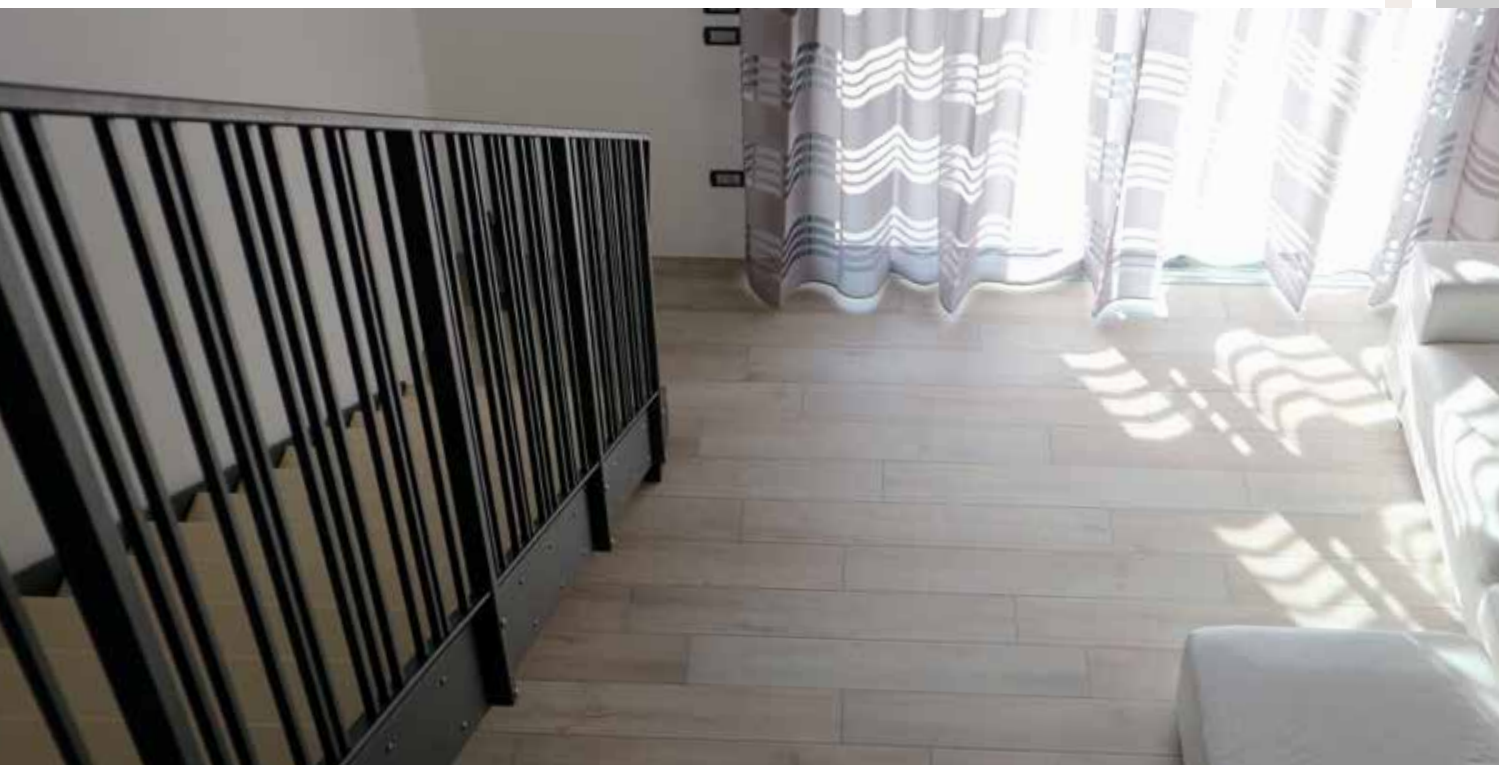




Un pavimento effetto legno chiaro, bianco con delle note calde. Ci sono davvero moltissime varietà di piastrelle effetto legno che si differenziano tra loro proprio su come ne riproducono l'effetto. In questa casa abbiamo posato una piastrella con nodi e venature delicati, ma comunque visibili. Questi elementi fanno la differenza: ti danno la sensazione che sia vero legno.

A light wood effect floor, white with warm notes. There are really many varieties of wood-effect tiles that differ from each other precisely in how they reproduce the effect. In this house we have laid a tile with delicate but still visible knots and veins. These elements make the difference: they give you the feeling that it is real wood.

Un sol effet bois clair, blanc aux notes chaleureuses. Il existe de très nombreuses variétés de carreaux effet bois qui diffèrent précisément les uns des autres par la manière dont ils reproduisent l'effet. Dans cette maison, nous avons posé une tuile avec des nœuds et des veines délicates mais toujours visibles. Ces éléments font la différence: ils vous donnent l'impression qu'il s'agit de bois véritable.





Il rosso è il colore del Natale, dell'amore, della passione. E' però anche il colore preferito dei nostri clienti: un tocco di rosso che riscalda il freddo e moderno color cemento.

Un open space accogliente con un pavimento caratterizzato da gres effetto cemento in grande formato 75x75. Superficie opaca e color grigio chiaro.

Red is Christmas, love and passion color. However, it is also our customers' favorite color: a touch of red that warms the cold and modern concrete color. A welcoming open space with a floor characterized by concrete-effect tile in a large 75x75 size. Matt and light grey surface.

Le rouge est la couleur de Noël, de l'amour, de la passion. Mais c'est aussi la couleur préférée de nos clients: une touche de rouge qui réchauffe la couleur béton froide et moderne. Un espace ouvert accueillant avec un sol caractérisé par du grès cérame effet béton de grand format 75x75. Surface mate et gris clair.





Una casa senza tempo. Entri dalla porta d'ingresso e... uno stile industriale quasi rock si fonde con l'atmosfera natalizia. Un pavimento effetto cemento color grigio chiaro perfettamente inserito tra porte di legno e un tavolino in ferro battuto. Piastrelle con superficie opaca e delicati riflessi metallici rendono il soggiorno moderno e rustico nello stesso tempo.



A timeless home. You enter through the front door and... an almost rock industrial style blends with the Christmas atmosphere. A light grey concrete effect floor perfectly inserted between wooden doors and a wrought iron table. Tiles with a matt surface and delicate metallic reflections make the living room modern and rustic at the same time.

Une maison intemporelle. Vous entrez par la porte d'entrée et... un style industriel presque rock se mêle à l'ambiance de Noël. Un sol effet béton gris clair parfaitement inséré entre des portes en bois et une table basse en fer forgé. Les carreaux avec une surface mate et de délicats reflets métalliques rendent le salon à la fois moderne et rustique.





cucine

kitchens

cuisines

Il gres porcellanato arriva nelle vostre cucine velocizzando e alleggerendo la pulizia dei piani di lavoro e lavabi. E come? Semplice! Le grandi lastre in gres sono la vera rivoluzione per top, paraschizzi e lavabi. Niente più fughe, un'ampia varietà di materiali tra cui scegliere, lunga durata ed estrema praticità sono solo alcuni dei vantaggi che il gres porta nella cucina.

How can the ceramic speeding up and lightening the cleaning of worktops and sinks in the kitchen? Simple! Big slabs are the real revolution for tops, splash guards and washbasins. No more joints, a wide variety of materials to choose from, long life and extreme practicality are just some of the advantages that gres brings to the kitchen.

Le grès cérame arrive dans vos cuisines pour accélérer et alléger le nettoyage des plans de travail et des éviers. Et comment? Facile! Les grandes plaques en grès sont la véritable révolution pour les plans de travail, les pare-éclaboussures et les lavabos. Plus de joints, une grande variété de matériaux au choix, une longue durée de vie et une fonctionnalité extrême ne sont que quelques-uns des avantages que le grès apporte à la cuisine.



Per questa cucina sono state utilizzate lastre in gres effetto corten per top, paraschizzi e lavandino. Le fughe alla vista sono praticamente inesistenti: un effetto moderno che permette di percepire l'ambiente più spazioso. Il risultato? Un piano cucina perfettamente igienico, pratico da pulire con vasca integrata.

A modern and elegant kitchen with marble-effect top and backsplash. White gres slabs with light grey veins make this kitchen bright and precious. The surface is glossy with a mirror effect. The sink was made with the same tile as the kitchen top to give continuity in the colors and materials.

Pour cette cuisine, des dalles en grès effet corten ont été utilisées pour le dessus, le pare-éclaboussures et l'évier. Les joints sont pratiquement inexistantes: un effet moderne qui permet de percevoir l'environnement plus spacieux. Le résultat? Un plan de cuisine parfaitement hygiénique et facile à nettoyer avec lavabo intégré.

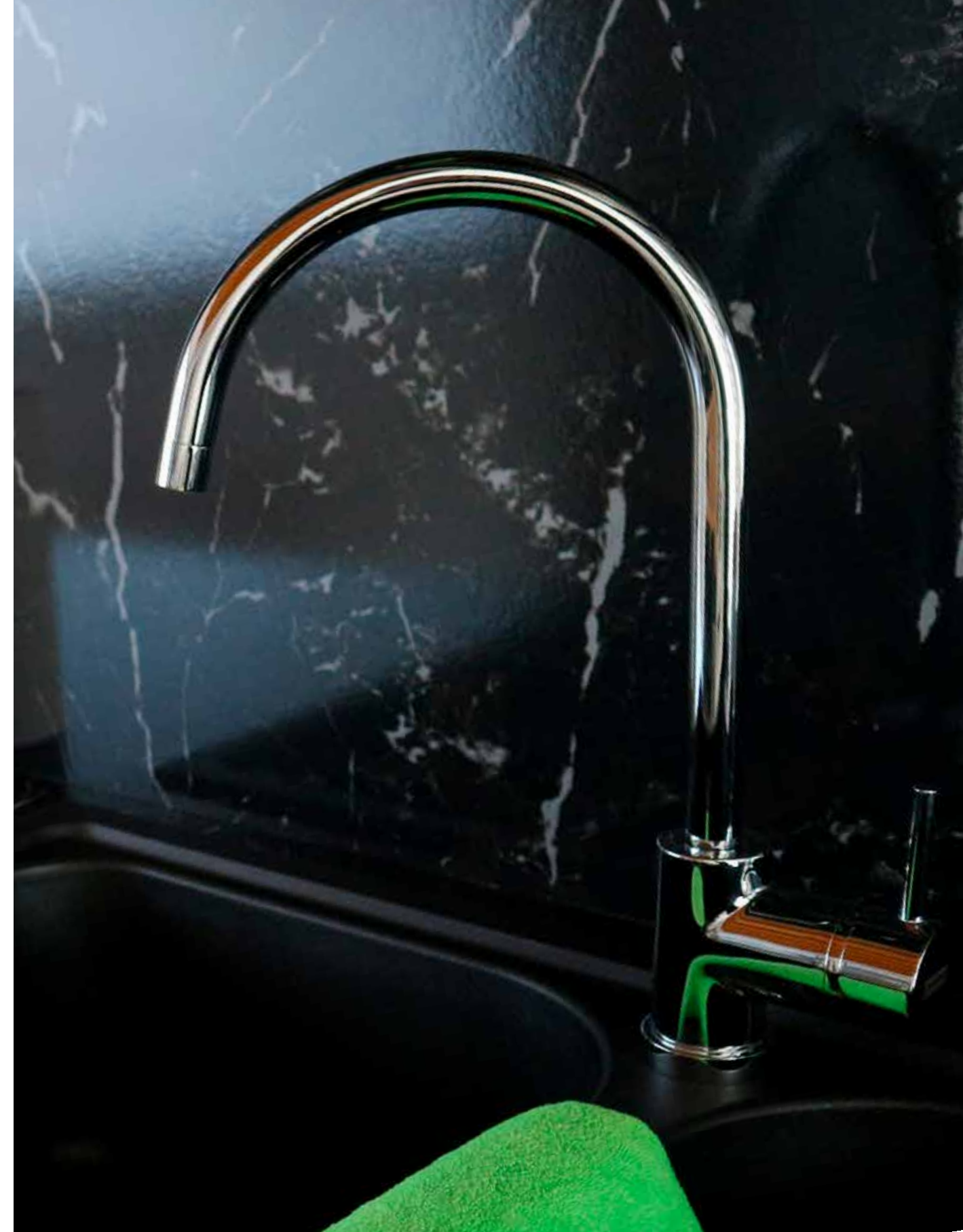


Quando si dice che il gres è un materiale versatile. Top cucina in gres porcellanato abbinato al paraschizzi. Realizzati entrambi con grandi lastre dallo spessore ridotto. Superficie effetto marmo, opaca dal colore nero con venature bianche a trama sottile. La soluzione perfetta per cucinare e sperimentare senza avere l'incubo di rovinare il piano di lavoro.



In this kitchen, top, splash guard and sink are made by corten-effect slabs. The grout lines are practically imperceptible: a modern effect that allows to perceive the room more spacious. What's the final effect? A perfectly hygienic, easy-to-clean kitchen top with integrated basin.

Pour cette cuisine, des plaques en grès effet corten ont été utilisées pour le dessus, le pare-éclaboussures et l'évier. Les joints sont pratiquement inexistant: un effet moderne qui permet de percevoir l'environnement plus spacieux. Le résultat? Un plan de cuisine parfaitement hygiénique et facile à nettoyer avec lavabo intégré.







Una cucina moderna resa elegante dal top e paraschizzi in effetto marmo. Lastre in gres bianche con venature grigio chiaro rendono questa cucina luminosa e preziosa. La superficie è lucida ad effetto specchio. Il lavabo è stato realizzato con lo stesso gres del top cucina per dare continuità nei colori e nei materiali.

it's known that gres porcellanato is a versatile material. Gres kitchen worktop combined with the splash guard, both realized with large slabs with reduced thickness. Matt and marble effect surface in black color with thin white veins. Cooking and experimenting won't be a nightmare anymore: this is the perfect solution for an easy cleaning.



Quand on dit que le grès est un matériau polyvalent. Plan de cuisine en grès cérame combiné avec pare-éclaboussures. Tous deux réalisés avec de grandes plaques d'épaisseur réduite. Surface effet marbre, opaque de couleur noire avec des veines blanches à texture fine. La solution parfaite pour cuisiner et expérimenter sans avoir le cauchemar de ruiner le plan de travail.



scale in gres

stoneware stairs

escaliers en grès

Nulla di più meraviglioso che scegliere di realizzare una scala interna con lo stesso materiale e finitura del pavimento. Questo è possibile con il gres porcellanato, che ancora una volta si dimostra il materiale versatile per eccellenza per pavimenti e rivestimenti. Le scale in gres sono pratiche da pulire e decisamente meno delicate del vero marmo o vero legno.

Nothing is more wonderful than choosing to make an interior staircase with the same material as the floor. This is possible with gres porcellanato, which once again proves to be the versatile material par excellence for floors and walls. Gres stairs are practical to clean and decidedly less delicate than real marble or real wood.

Rien de plus merveilleux que de choisir de réaliser un escalier intérieur avec le même matériau et la même finition que le sol. Ceci est possible avec le grès cérame, qui se révèle une fois de plus être le matériau polyvalent par excellence pour les sols et les murs. Les escaliers en grès sont pratiques à nettoyer et décidément moins délicats que le vrai marbre ou le vrai bois.



Scala in gres porcellanato: gradini realizzati con piastrelle effetto corten incollate ad angolo di 45°. La soluzione ideale per avere una scala interna di facile manutenzione con un'elevata resa estetica.

Ceramic staircase: steps made with corten effect tiles glued at a 45 ° angle. The ideal solution to have an easy to maintain internal staircase with a high aesthetic effect.



Escalier en grès cérame: marches en carrelage effet corten collées à 45 °. La solution idéale pour avoir un escalier intérieur facile à entretenir avec un effet esthétique élevé.

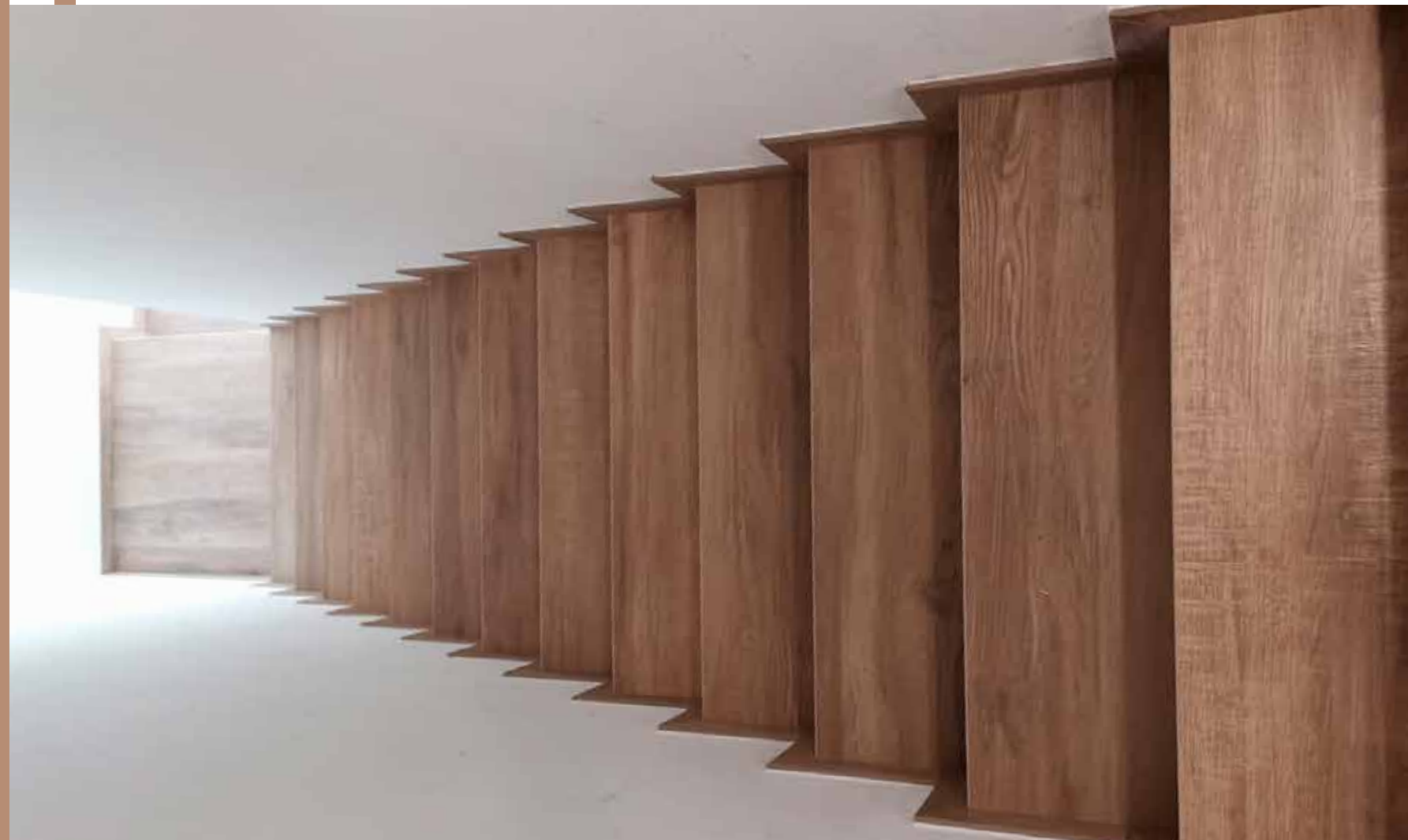




Scala in gres effetto legno: perfetta per creare continuità tra il pavimento e i gradini, utilizzando lo stesso tipo di piastrella. Gradini incollati con angolo a 45° e battiscopa coordinato. Una scala facile da pulire, poco delicata e duratura nel tempo.

Wood effect gres porcellanato staircase: perfect for creating continuity between the floor and the steps, using the same type of tile. Glued steps with 45 ° angle and coordinated skirting board. Stairs that is easy to clean, not very delicate and long-lasting.

Escalier en grès imitation bois: parfait pour créer une continuité entre le sol et les marches, en utilisant le même type de carrelage. Marches collées avec angle de 45 ° et plinthe coordonnée. Une échelle facile à nettoyer, peu délicate et durable.





Scala in gres effetto legno con parapetto in vetro: due materiali così diversi perfettamente in equilibrio tra loro. Per la pedata è stata utilizzata una piastrella effetto legno grigia rifinita con un profilo in acciaio lucido. Un connubio di materiali diversi per ottenere un risultato moderno e minimal.

*Wood-effect
gres porcellanato staircase
with glass parapet: two
materials so different
perfectly in balance with
each other. A grey wood
effect tile was used for
the tread, finished with a
polished steel profile. A
combination of different
materials to obtain a
modern and minimal result.*

*Escalier en grès imitation
bois avec parapet en verre:
deux matériaux si différents
s'équilibrent parfaitement.
Une tuile à effet bois gris a
été utilisée pour la bande
de roulement, finie avec
un profil en acier poli. Une
combinaison de différents
matériaux pour obtenir
un résultat moderne et
minimaliste.*





Scala in gres porcellanato effetto ruggine con gradini incollati a 45°. Completano la realizzazione il battiscopa in gres e il parapetto in vetro che ne lascia trasparire tutto il suo carattere e stile.



Rust-effect gres porcellanato staircase with 45 ° glued steps. The project is completed by gres skirting board and the glass parapet that reveals all its character and style.

Escalier en grès cérame effet rouille avec marches collées à 45 °. La création est complétée par la plinthe en grès et le parapet en verre qui révèle tout son caractère et son style.





pavimenti esterni

exteriors floors

planchers extérieurs

La pavimentazione esterna spesso è quella lasciata per ultima nella realizzazione di una casa. Non per questo la scelta del materiale è meno importante. L'esterno è parte integrante della resa estetica del proprio progetto: è il biglietto da visita della tua casa. Scegliere con cura il materiale assicura una resa estetica straordinaria, ma, soprattutto, una funzionalità adatta al luogo della posa.

External flooring is often the one left last in the house construction. This doesn't mean that the choice of material is less important. The exterior is an important part of the aesthetic result of your project: it's your home business card. Choosing the material carefully ensures an extraordinary aesthetic result, but, above all, a functionality suitable for the place of installation.

Le revêtement de sol extérieur est souvent le dernier dans la construction d'une maison. Cela ne veut pas dire que le choix du matériau est moins important. L'extérieur fait partie intégrante du résultat esthétique de votre projet: c'est la carte de visite de votre maison. Le choix du matériau avec soin assure un résultat esthétique extraordinaire, mais surtout une fonctionnalité adaptée au lieu d'installation.



Piastrelle da esterno con spessore 2 cm posate su un fondo di ghiaia. Un vialetto d'ingresso diverso dai soliti, pratico in caso di pioggia e originale nella disposizione delle piastrelle.



2 cm thickness outdoor tiles laid on a gravel base. A different driveway from the usual ones, practical in case of rain and original in the arrangement of the tiles.



Carrelage extérieur de 2 cm d'épaisseur posé sur un socle en gravier. Une allée différente des habituelles, pratique en cas de pluie et originale dans la disposition des tuiles.



Piastrella effetto pietra grigio chiaro con venature bianche: anche l'esterno vuole la sua parte. Il colore chiaro rende molto luminoso lo spazio esterno; il formato 30x60 è perfetto per una posa agevole e veloce. Posa sfalsata per dare movimento al pavimento.



Light grey stone effect tile with white veins: even the outside wants its part. The light color makes the outdoor space very bright; the 30x60 size is perfect for quick and easy installation. Staggered installation in order to give movement to the floor.

Carrelage effet pierre gris clair veiné blanc: même l'extérieur veut sa part. La couleur claire rend l'espace extérieur très lumineux; le format 30x60 est parfaite pour une installation rapide et facile. Installation décalée pour donner du mouvement au sol.





Gres effetto pietra color grigio sapientemente abbinato al parapetto antracite e in contrasto con le travi in legno. Il tutto rifinito con il battiscopa in gres, della stessa serie del pavimento.



Gray color stone effect tile skilfully combined with the anthracite parapet and in contrast with the wooden beams. All finished with baseboard, from the same series as the floor.

Le grès cérame effet pierre grise se combine habilement avec le parapet antracite et contraste avec les poutres en bois. Le tout fini avec des plinthes en grès, de la même série que le sol.





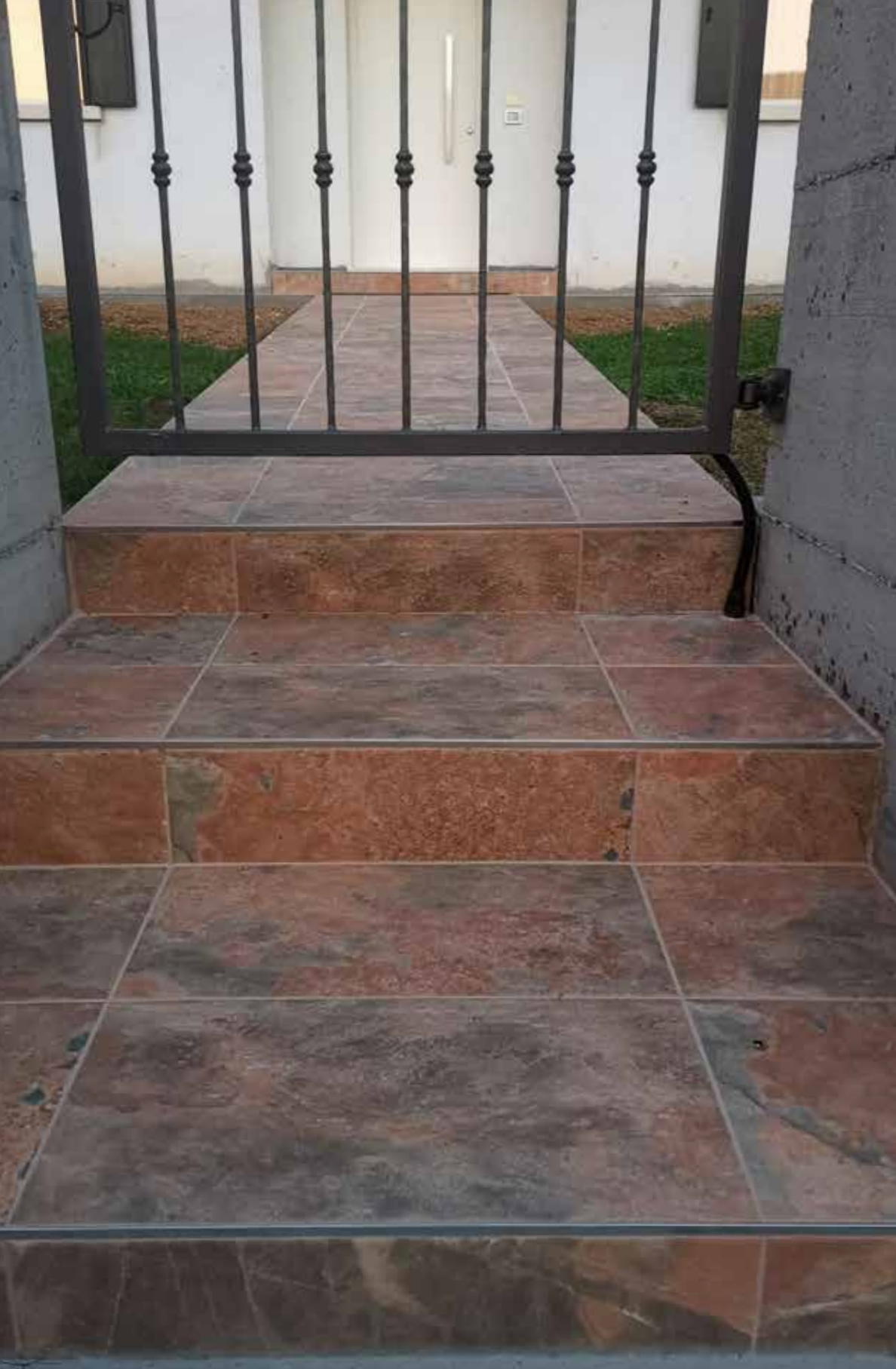
Dare uno stacco netto tra il marciapiede e la casa è una scelta di stile. I colori sono i veri protagonisti di questo esterno: un deciso grafite per il pavimento e il classico bianco della casa. La piastrella posata è un gres effetto pietra color nero impreziosito da sottili venature bianche. Superficie antiscivolo con grip R11: una sicurezza soprattutto in caso di pioggia.



Giving a clear contrast between the sidewalk and the house is a stylish choice. Colors are the real protagonists of this outdoor: a strong graphite for the floor and the classic white of the house. The tile installed is a black stone effect gres porcellanato embellished with thin white veins. Non-slip surface with R11 grip: a safety especially in case of rain.

Donner une coupe nette entre le trottoir et la maison est un choix de style. Les couleurs sont les véritables protagonistes de cet extérieur: un graphite fort pour le sol et le blanc classique de la maison. Le carreau installé est un grès cérame effet pierre noire agrémenté de fines veines blanches. Surface antidérapante avec grip R11: une sécurité surtout en cas de pluie.





Piastrella da esterno effetto ruggine: colori caldi che si mescolano all'intensità della grafite. Un esterno con un tocco di stile e rock! Ecco come dare un tocco diverso al marciapiede esterno della tua casa.

Rust effect outdoor tile: warm colors that blend with the intensity of graphite. An exterior with a touch of style and rock! Here's how to give a different touch to your home's exterior sidewalk.

Carrelage extérieur effet rouille: des couleurs chaudes qui se marient à l'intensité du graphite. Un extérieur avec une touche de style et de rock! Voici comment donner une touche différente au trottoir extérieur de votre maison.





Esterno di abitazione privata con accostamento di due piastrelle dal formato diverso. Trattasi di: gres con grip R11, dal colore bianco caldo; formato 45x90 per il marciapiede, 60x60 per il sottoportico.

Private house outdoor with a combination of two tiles of different sizes. They are gres with R11 grip, in a warm white color; size 45x90 for the sidewalk, 60x60 for the porch.

Extérieur d'une maison privée avec une combinaison de deux carreaux de différentes tailles. Ce sont: des gres avec grip R11, de couleur blanc chaud; taille 45x90 pour le trottoir, 60x60 pour le porche.





Una piastrella da esterno sobria, delicata, in perfetto abbinamento con il colore dell'abitazione. Trattasi di gres effetto pietra color bianco sporco, tendente al grigio con superficie antiscivolo R11.



A sober, delicate outdoor tile, in perfect match with the color of the home. This is off-white stone effect tile, tending to gray with an R11 non-slip surface.

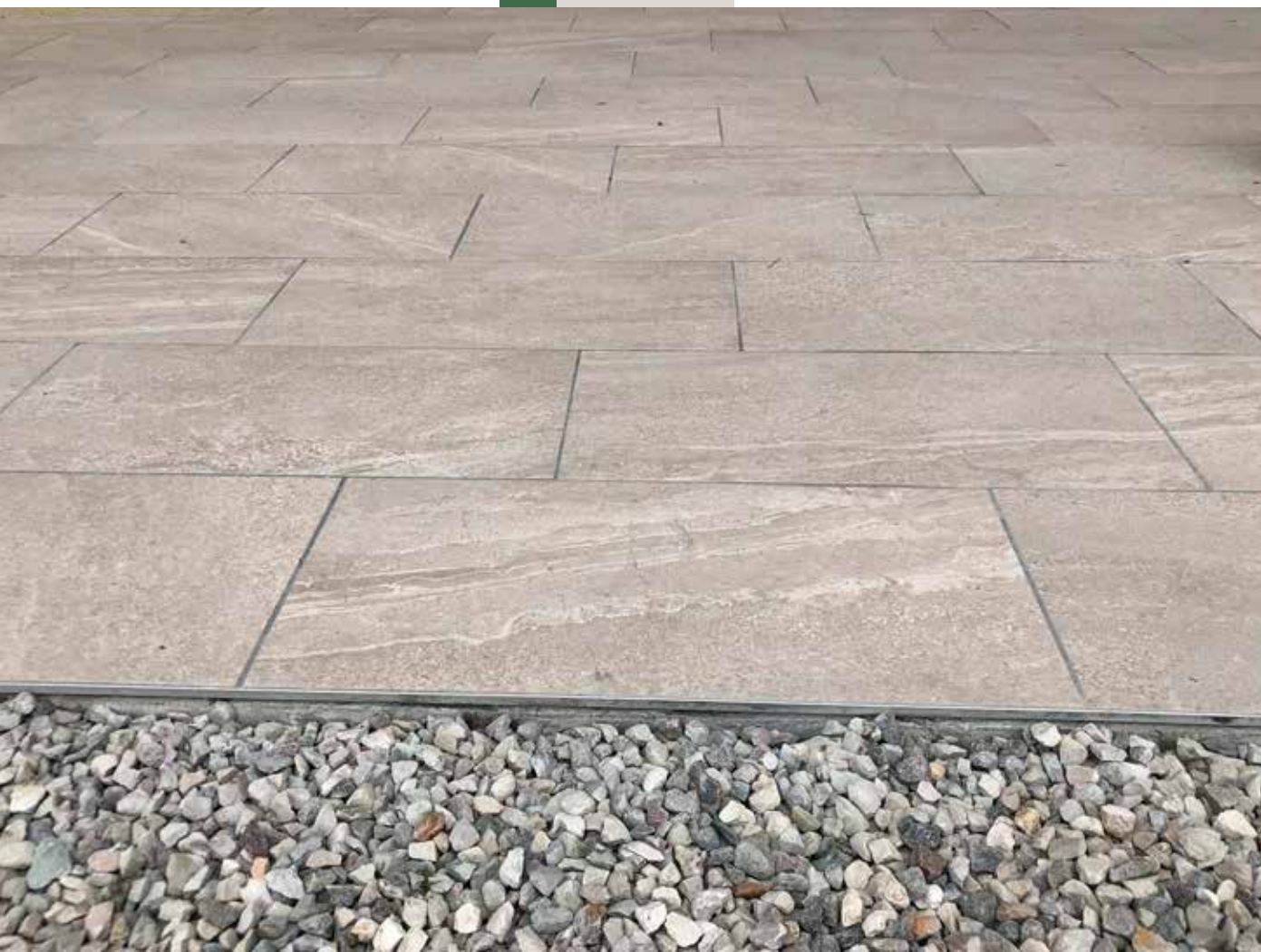
Un carrelage extérieur sobre et délicat, en parfaite harmonie avec la couleur de la maison: il s'agit d'un grès cérame effet pierre blanc cassé, tendant au gris avec une surface antidérapante R11.





Piastrella effetto pietra grigio chiaro con venature bianche: anche l'esterno vuole la sua parte. Il colore chiaro rende molto luminoso lo spazio esterno; il formato 30x60 è perfetto per una posa agevole e veloce. Posa sfalsata per dare movimento al pavimento.

Light gray stone effect tile with white veins: even the outside wants its part. The light color makes the outdoor space very bright; the 30x60 size is perfect for quick and easy installation. Offset installation to give movement to the floor.



Carrelage effet pierre gris clair veiné blanc: même l'extérieur veut sa part. La couleur claire rend l'espace extérieur très lumineux; la taille 30x60 est parfaite pour une installation rapide et facile. Installation décalée pour donner du mouvement au sol.





ORARI SHOWROOM

Lunedì - Venerdì:

09.30/13.00 - 15.00/19.00

Sabato:

09.30/13.00

Via V. Emanuele II, 53
San Martino di Lupari (PD)

Tel: +39 049 0981309

Mail: info@folyexport.com

www.folyexport.com